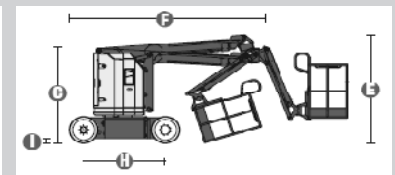
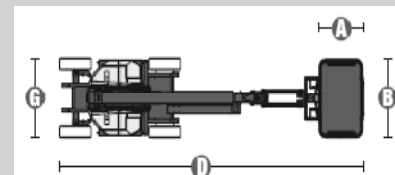
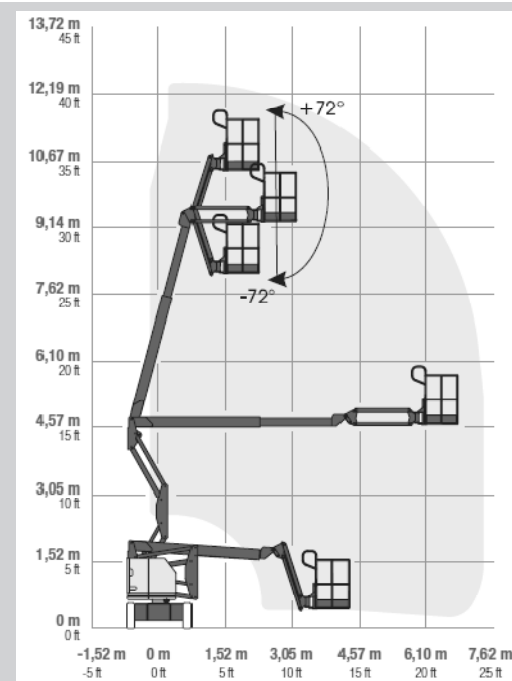


### GG 112-12- WQ

## Elektro – Gelenkteleskoparbeitsbühne 10,97 m – JLG E 300 AJP

Max. Arbeitshöhe	10,97 m
Plattformhöhe	8,97 m
Max. seitr. Reichweite	6,12 m
Tragkraft Plattform	230 kg
Plattformlänge	0,76 m
Plattformbreite	1,22 m
Plattformschwenkbereich	180 °
Vertikaler verstellbarer Korbarm	Ja
Korbarm Gesamtlänge	1,22 m
Korbarm – vertikaler Arbeitsbereich	144 °
Korbarm – horizontaler Arbeitsbereich	180 °
Schwenkbereich des Oberwagens	350 °
Max Steigfähigkeit	35 %
Transportlänge	5,74 m
Transportbreite	1,22 m
Transporthöhe	2,01 m
Bereifung	abriebfrei
Zugelassen für	Innen & Außen
Geländegängig	nein
Antrieb	Elektro
Eigengewicht	7.100 kg



A. Plattformgröße	0,76 m x 1,22 m
B. Gesamtbreite	1,22 m
C. Drehwagenüberhang (Arbeitskondition)	Null
D. Bauhöhe	2,01 m
E. Länge	5,74 m
F. Radstand	1,65 m
G. Bodenfreiheit	0,10 m