

GG 143-15 WQ

Elektro – Gelenkteleskoparbeitsbühne 14,32 m – Genie 40/23 N RJ

Max. Arbeitshöhe 14,32 m

Plattformhöhe 12,32 m

Max. seitr. Reichweite 6,91 m

Tragkraft Plattform 227 kg

Plattformlänge 0,76 m

Plattformbreite 1,17 m

Plattformschwenkbereich 180 °

Vertikaler verstellbarer Korbarm ja

Korbarm Gesamtlänge 1,22 m

Korbarm – vertikaler Arbeitsbereich 128 °

Korbarm – horizontaler Arbeitsbereich 180 °

Schwenkbereich des Oberwagens 355 °

Max Steigfähigkeit 30 %

Transportlänge 6,53 m

Transportbreite 1,50 m

Transporthöhe 1,98 m

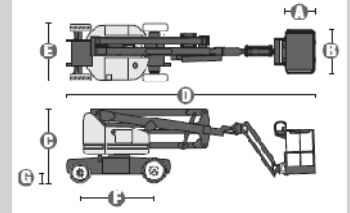
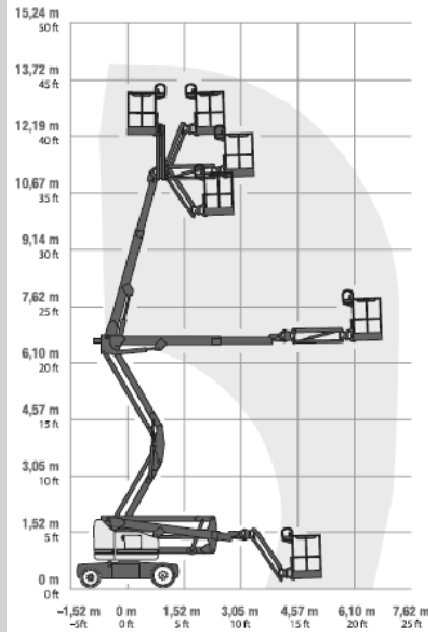
Bereifung abriebfrei

Zugelassen für Innen & Außen

Geländegängig nein

Antrieb Elektro

Eigengewicht 6.940 kg



A Plattformlänge 0,76 m

B Plattformbreite 1,17 m

C Höhe – eingefahren 1,98 m

D Länge – eingefahren 6,53 m

E Breite 1,50 m

F Radstand 1,96 m

G Bodenfreiheit (Mitte) 0,18 m