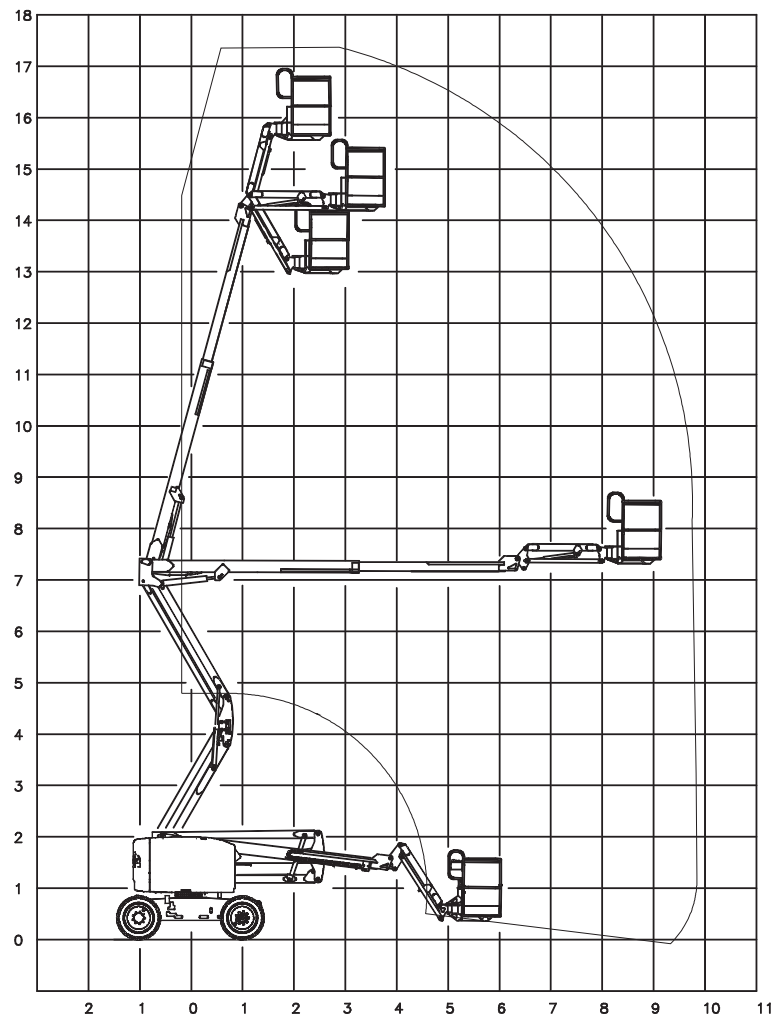
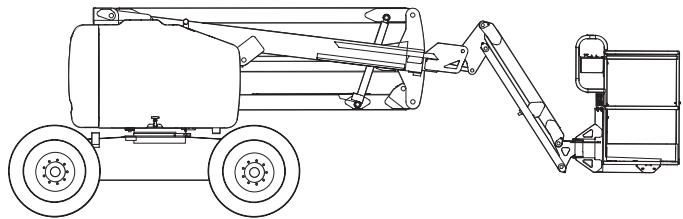


GG 179-23 Ak

Diesel – Gelenkteleskoparbeitsbühne 17,59 m – Genie Z51/30 J RT

Max. Arbeitshöhe	17,59 m
Platthöhe	15,59 m
Max. seitl. Reichweite	9,37 m
Tragkraft Plattform	227 kg
Platthlänge	1,83 m
Platthbreite	0,76 m
Platthschwenkbereich	2 x 80°
Vertikal verstellbarer Korbarm	Ja
Korbarm – vertikaler Arbeitsbereich	135°
Schwenkbereich des Oberwagens	355°
Max. Steigfähigkeit	45%
Transportlänge	7,58 m
Transportbreite	2,29 m
Transporthöhe	2,13 m
Bereifung	Geländebereifung
Zugelassen für	Innen und Außen
Geländegängig	Ja
Antrieb	Diesel Allrad
Eigengewicht	7.349 kg



Nordwest Lift GmbH
Arbeitsbühnenvermietung
 Am Lunedeich 159, 27572 Bremerhaven
 Telefon: 0471/9 74 42-0
 Telefax: 0471/9 74 42-16
 E-Mail: info@nwl-arbeitsbuehnen.de
 Web: www.nwl-arbeitsbuehnen.de

Geschäftsführer:
 Markus Liffers
 Amtsgericht Bremen
 HRB 27407 HB

Niederlassungen in:
 Bremerhaven Tel. 0471/9 74 42-0
 Bersenbrück Tel. 05439/8 09 11-0
 Bremen Tel. 0421/5 97 54 76-0
 Hannover Tel. 0511/2 35 62 62-0
 Wilhelmshaven Tel. 04421/7 55 91-0

Bankverbindung
 Geldinstitut: Commerzbank
 IBAN: DE91 3004 0000 0400 7084 00
 BIC: COBADEFFXXX
 Unsere AGB finden Sie auf der Rückseite oder im Internet unter www.nwl-arbeitsbuehnen.de