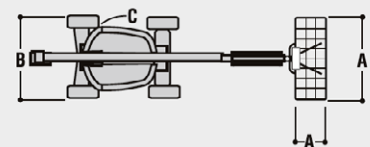
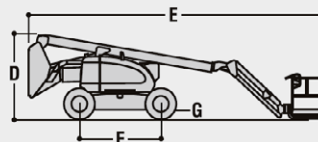
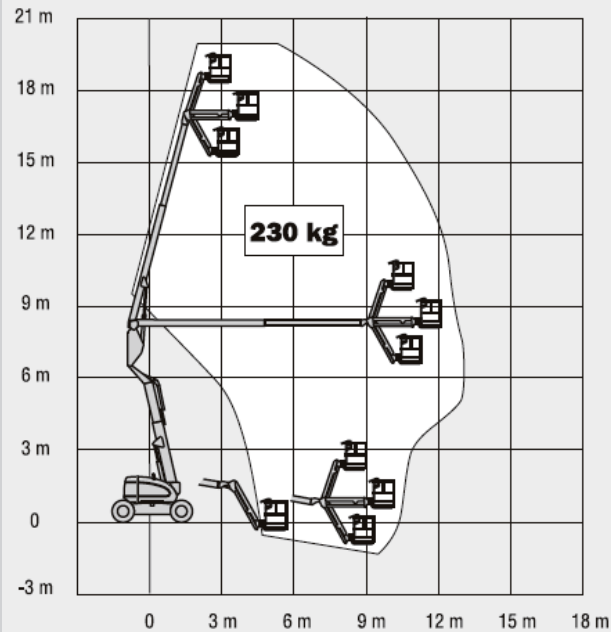


## GG 203-24 AkP

### Diesel – Gelenkteleskoparbeitsbühne 20,46 – JLG 600 AJ

Max. Arbeitshöhe	20,46 m
Plattformhöhe	18,46 m
Max. seitr. Reichweite	12,10 m
Tragkraft Plattform	230 kg
Plattformlänge	0,91 m
Plattformbreite	1,83 m
Plattformschwenkbereich	180 °
Vertikaler verstellbarer Korbarm	ja
Korbarm Gesamtlänge	1,83 m
Korbarm – vertikaler Arbeitsbereich	130 °
Schwenkbereich des Oberwagens	360 °
Max Steigfähigkeit	45 %
Transportlänge	8,82 m
Transportbreite	2,49 m
Transporthöhe	2,57 m
Bereifung	Geländereifen
Zugelassen für	Innen & Außen
Geländegängig	ja
Antrieb	Diesel - Allrad
Eigengewicht	10.830 kg



A. Plattformgröße	0,91 m x 1,83 m
B. Gesamtbreite	2,49 m
C. Drehwagenüberhang (Arbeitskondition)	Null
D. Bauhöhe	2,57 m
E. Länge	8,82 m
F. Radstand	2,48 m
G. Bodenfreiheit	0,30 m