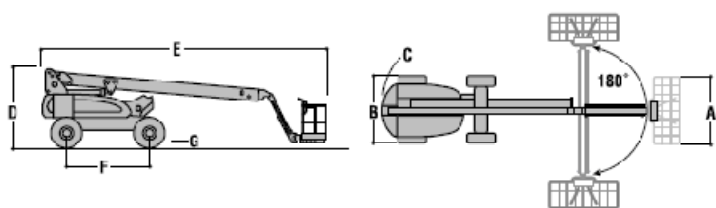
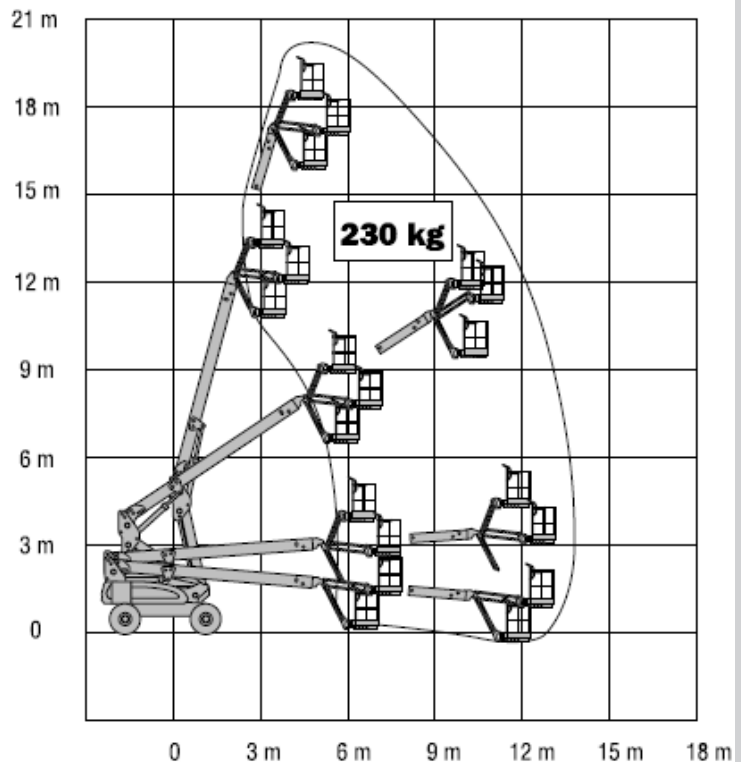


GG 206-24 AWO

Elektro – Gelenkteleskoparbeitsbühne 20,39 m – JLG E 600 JP

Max. Arbeitshöhe	20,39 m
Plattformhöhe	18,39 m
Max. seitr. Reichweite	13,54 m
Tragkraft Plattform	230 kg
Plattformlänge	0,76 m
Plattformbreite	1,83 m
Plattformschwenkbereich	180 °
Vertikaler verstellbarer Korbarm	ja
Korbarm Gesamtlänge	1,24 m
Korbarm – vertikaler Arbeitsbereich	145 °
Korbarm – horizontaler Arbeitsbereich	180 °
Schwenkbereich des Oberwagens	400 °
Max Steigfähigkeit	30 %
Transportlänge	10,15 m
Transportbreite	2,42 m
Transporthöhe	2,54 m
Bereifung	abriebfrei
Zugelassen für	Innen & Außen
Geländegängig	nein
Antrieb	Elektro
Eigengewicht	7.150 kg



A. Plattformgröße	0,76 m x 1,83 m
B. Gesamtbreite	2,42 m
C. Drehwagenüberhang (Arbeitskondition)	1,23 m
D. Bauhöhe	2,54 m
E. Länge	10,15 m
F. Radstand	2,74 m
G. Bodenfreiheit	0,30 m