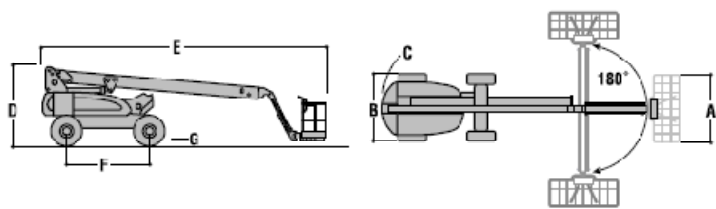
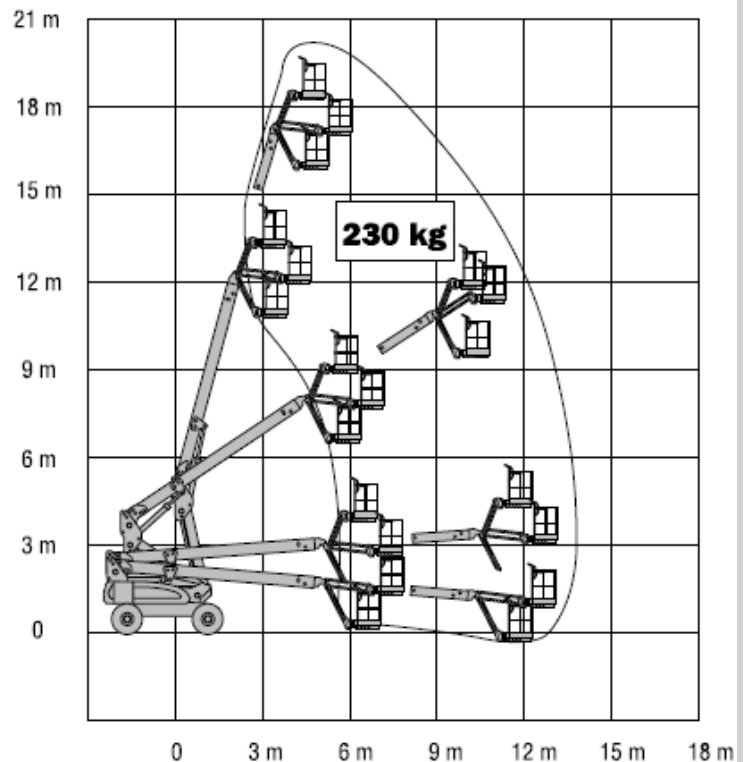


### GG 206-24 WQ

## Elektro – Gelenkteleskoparbeitsbühne 20,39 m – JLG E 600 JP

Max. Arbeitshöhe	20,39 m
Plattformhöhe	18,39 m
Max. seittl. Reichweite	13,54 m
Tragkraft Plattform	230 kg
Plattformlänge	0,76 m
Plattformbreite	1,83 m
Plattformschwenkbereich	180 °
Vertikaler verstellbarer Korbarm	ja
Korbarm Gesamtlänge	1,24 m
Korbarm – vertikaler Arbeitsbereich	145 °
Korbarm – horizontaler Arbeitsbereich	180 °
Schwenkbereich des Oberwagens	400 °
Max Steigfähigkeit	30 %
Transportlänge	10,15 m
Transportbreite	2,42 m
Transporthöhe	2,54 m
Bereifung	abriebfrei
Zugelassen für	Innen & Außen
Geländegängig	nein
Antrieb	Elektro
Eigengewicht	7.150 kg



A. Plattformgröße	0,76 m x 1,83 m
B. Gesamtbreite	2,42 m
C. Drehwagenüberhang (Arbeitskondition)	1,23 m
D. Bauhöhe	2,54 m
E. Länge	10,15 m
F. Radstand	2,74 m
G. Bodenfreiheit	0,30 m

**Nordwest Lift GmbH**  
**Arbeitsbühnenvermietung**  
 Am Lunedeich 159, 27572 Bremerhaven  
 Telefon: 0471/9 74 42-0  
 Telefax: 0471/9 74 42-16  
 E-Mail: [info@nordwestlift.de](mailto:info@nordwestlift.de)  
 Web: [www.nordwestlift.de](http://www.nordwestlift.de)

**Geschäftsführer:**  
 Markus Liffers  
 Amtsgericht Bremen  
 HRB 27407 HB  
 USt-IdNr.: DE291874 572

**Niederlassungen in:**  
 Bremerhaven Tel. 0471/9 74 42-0  
 Bersenbrück Tel. 05439/8 09 11-0  
 Bremen Tel. 0421/5 97 54 76-0  
 Hannover Tel. 0511/2 35 62 62-0  
 Wilhelmshaven Tel. 04421/7 55 91-0

**Bankverbindung**  
 Commerzbank  
 IBAN: DE66 2904 0090 0105 7017 00  
 BIC: COBADEFFXXX  
 UniCredit Bank - Hypo Vereinsbank  
 IBAN: DE91 3022 0190 0027 3571 64  
 BIC: HYVEDEMM414

Es gelten unsere Geschäftsbedingungen, einzusehen unter:  
[www.nordwestlift.de/agb](http://www.nordwestlift.de/agb)