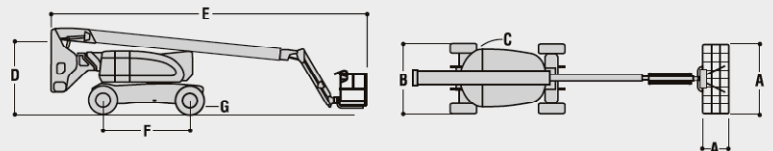
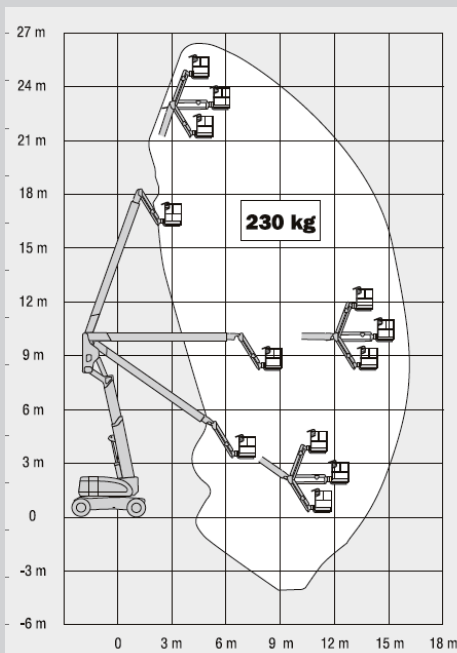


## GG 264-25 AkP

### Diesel – Gelenkteleskoparbeitsbühne 26,46 m – JLG 800 AJ

Max. Arbeitshöhe	26,46 m
Plattformhöhe	24,46 m
Max. seitr. Reichweite	15,74 m
Tragkraft Plattform	230 kg
Plattformlänge	0,91 m
Plattformbreite	1,83 m
Plattformschwenkbereich	180 °
Vertikaler verstellbarer Korbarm	ja
Korbarm Gesamtlänge	1,83 m
Korbarm – vertikaler Arbeitsbereich	130 °
Schwenkbereich des Oberwagens	360 °
Max Steigfähigkeit	45 %
Transportlänge	11,12 m
Transportbreite	2,43 m
Transporthöhe	3,00 m
Bereifung	Geländereifen
Zugelassen für	Innen & Außen
Geländegängig	ja
Antrieb	Diesel - Allrad
Eigengewicht	15.600 kg



A. Plattformgröße	0,91 m x 1,83 m
B. Gesamtbreite	2,43 m
C. Drehwagenüberhang (Arbeitskondition)	0,76 m
D. Bauhöhe	3,00 m
E. Länge	11,12 m
F. Radstand	3,05 m
G. Bodenfreiheit	0,30 m