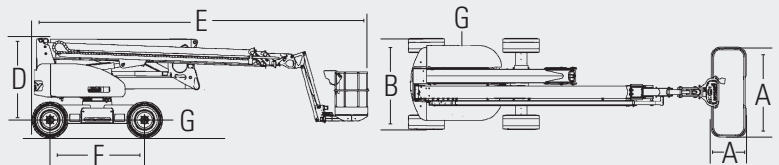
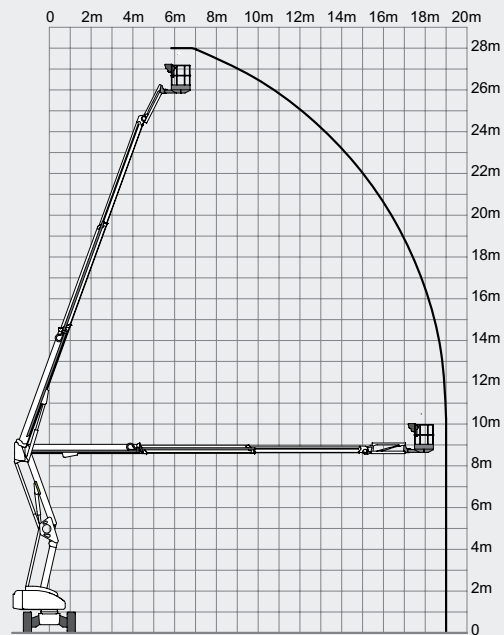


GG 280-25 AWkPHR

Hybrid – Gelenkteleskoparbeitsbühne 28,00 m – Niftylift HR28 Hybrid 4x4

Max. Arbeitshöhe	28,00 m
Plattformhöhe	26,00 m
Max. seitl. Reichweite	19,00 m
Tragkraft Plattform	280 kg
Plattformlänge	2,40 m
Plattformbreite	0,90 m
Plattformschwenkbereich	180°
Vertikal verstellbarer Korbarm	ja
Korbarm Gesamtlänge	1,60 m
Korbarm vertikaler Arbeitsbereich	150°
Schwenkbereich des Oberwagens	360°
Max. Steigfähigkeit	40% (22°)
Transportlänge	7,30 m
Transportbreite	2,49 m
Transporthöhe	2,70 m
Bereifung	abriebfreie Geländebereifung
Zugelassen für	innen & aussen
Geländegängig	ja
Antrieb	Hybrid - Allrad
Eigengewicht	14.650 kg



A. Plattformgröße	0,90 x 2,40
B. Gesamtbreite	2,49 m
C. Drehwagenüberhang	–
D. Bauhöhe	2,70 m
F. Radstand	2,60 m
G. Bodenfreiheit	0,21 m