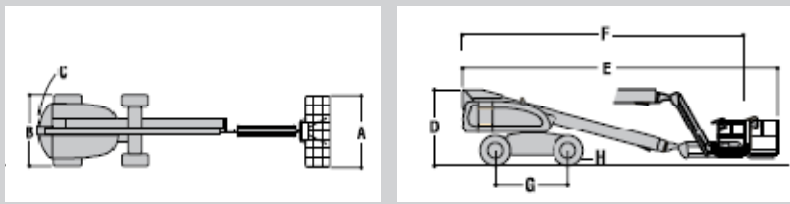
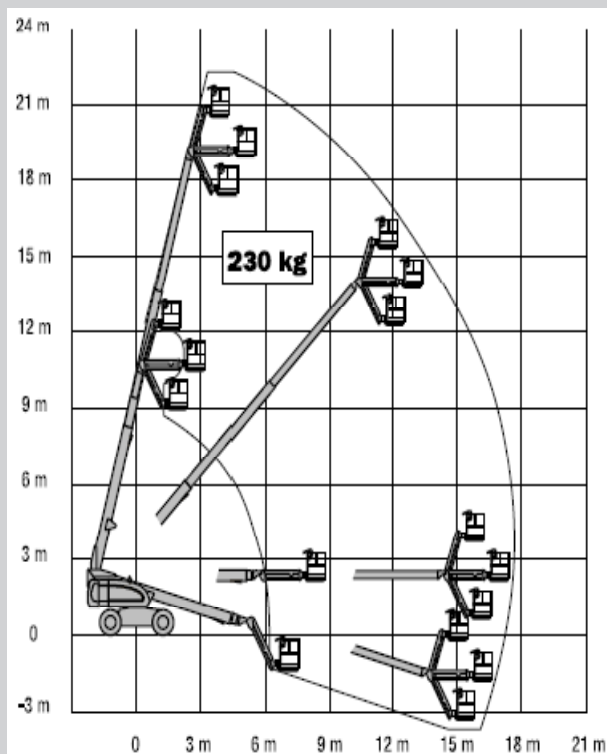


GT 221-24 AkP

Diesel – Teleskoparbeitsbühne 22,31 m – JLG 660 SJ

Max. Arbeitshöhe	22,31 m
Plattformhöhe	20,31 m
Max. seidl. Reichweite	17,30 m
Tragkraft Plattform	230 kg
Plattformlänge	0,91 m
Plattformbreite	1,83 m
Plattformschwenkbereich	180 °
Vertikaler verstellbarer Korbarm	ja
Korbarm Gesamtlänge	1,83 m
Schwenkbereich des Oberwagens	360 °
Max Steigfähigkeit	45 %
Transportlänge	10,88 m
Transportbreite	2,49 m
Transporthöhe	2,57 m
Bereifung	Geländereifen
Zugelassen für	Innen & Außen
Geländegängig	ja
Antrieb	Diesel - Allrad
Pendelachse	ja
Eigengewicht	13.150 kg



A. Plattformgröße	0,91 m x 1,83 m
B. Gesamtbreite	2,49 m
C. Drehwagenüberhang (Arbeitskondition)	1,14 m
D. Bauhöhe	2,57 m
E. Gesamtlänge	10,88 m
F. Länge	10,21 m
G. Radstand	2,48 m
H. Bodenfreiheit	0,30 m

Nordwest Lift GmbH
Arbeitsbühnenvermietung
 Am Lunedeich 159, 27572 Bremerhaven
 Telefon: 0471/9 74 42-0
 Telefax: 0471/9 74 42-16
 E-Mail: info@nwl-arbeitsbuehnen.de
 Web: www.nwl-arbeitsbuehnen.de

Geschäftsführer:
 Markus Liffers
 Amtsgericht Bremen
 HRB 27407 HB

Niederlassungen in:
 Bremerhaven Tel. 0471/9 74 42-0
 Bersenbrück Tel. 05439/8 09 11-0
 Bremen Tel. 0421/5 97 54 76-0
 Hannover Tel. 0511/2 35 62 62-0
 Wilhelmshaven Tel. 04421/7 55 91-0

Bankverbindung
 Geldinstitut: Commerzbank
 IBAN: DE91 3004 0000 0400 7084 00
 BIC: COBADEFFXXX
 Unsere AGB finden Sie auf der Rückseite oder im Internet unter www.nwl-arbeitsbuehnen.de