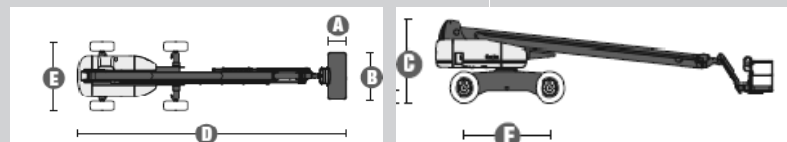
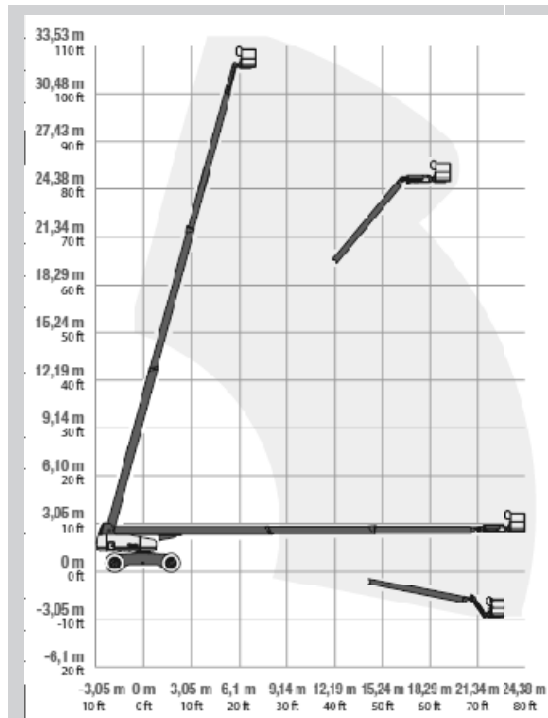


GT 340-25 Akl

Diesel – Teleskoparbeitsbühne 34,00 m – Genie S 105

Max. Arbeitshöhe	34,00 m
Plattformhöhe	32,00 m
Max. seitr. Reichweite	24,38 m
Tragkraft Plattform	227 kg
Plattformlänge	0,91 m
Plattformbreite	2,44 m
Plattformschwenkbereich	160 °
Vertikaler verstellbarer Korbarm	ja
Korbarm Gesamtlänge	1,52 m
Schwenkbereich des Oberwagens	360 °
Max Steigfähigkeit	40 %
Transportlänge	12,17 m
Transportbreite	2,49 m
Transporthöhe	3,07 m
Bereifung	Geländereifen
Zugelassen für	Innen & Außen
Geländegängig	ja
Antrieb	Diesel - Allrad
Pendelachse	ja
Eigengewicht	18.144 kg



A Plattformlänge – 2,44 m Modell	0,91 m
Plattformlänge – 1,83 m Modell	0,76 m
B Plattformbreite – 2,44 m Modell	2,44 m
Plattformbreite – 1,83 m Modell	1,83 m
C Höhe – eingefahren	3,07 m
D Länge – eingefahren	14,02 m
Transportlänge mit untergeklapptem Korbarm	12,17 m
E Breite mit eingefahrenen Achsen	2,49 m
Breite mit ausgefahrenen Achsen	3,35 m
F Radstand	3,66 m
G Bodenfreiheit (Mitte)	0,44 m