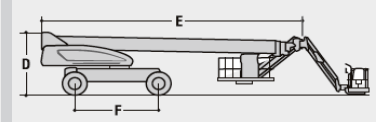
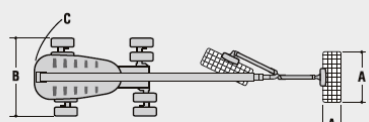
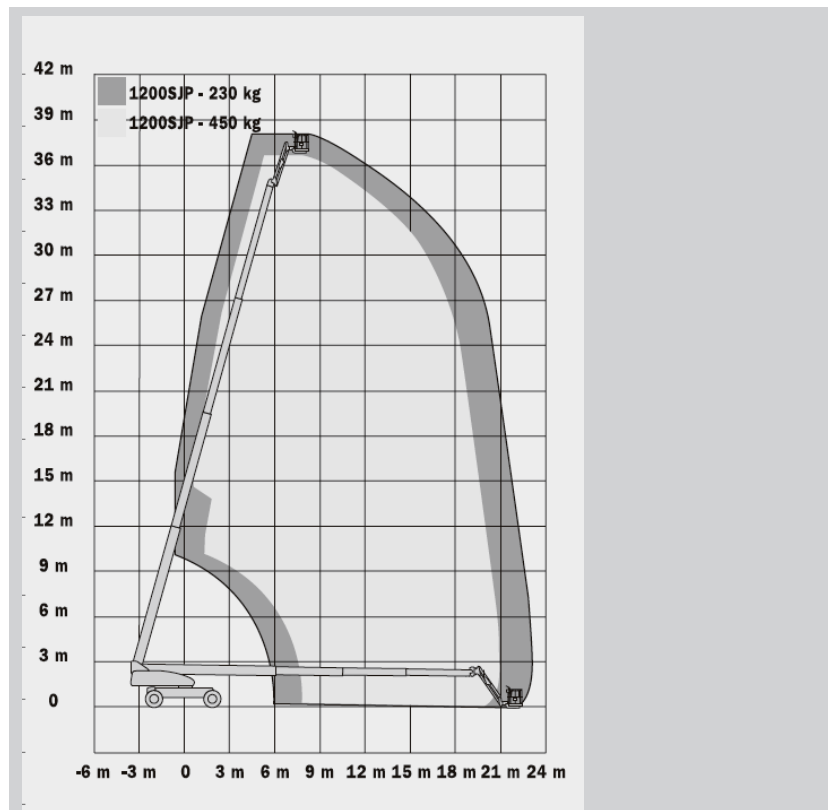


GT 390-25 AQLP

Diesel – Teleskoparbeitsbühne 38,73 m – JLG 1200 SJP

Max. Arbeitshöhe	38,73 m
Plattformhöhe	36,73 m
Max. seitl. Reichweite	22,86 m
Tragkraft Plattform	230 kg
Plattformlänge	0,91 m
Plattformbreite	2,44 m
Plattformschwenkbereich	180 °
Vertikaler verstellbarer Korbarm	ja
Korbarm Gesamtlänge	2,44 m
Schwenkbereich des Oberwagens	360 °
Max Steigfähigkeit	45 %
Transportlänge	10,64 m
Transportbreite	2,49 m
Transporthöhe	3,05 m
Bereifung	Geländereifen
Zugelassen für	Innen & Außen
Geländegängig	ja
Antrieb	Diesel - Allrad
Pendelachse	ja
Eigengewicht	18.500 kg



A. Plattformgröße	0,91 m x 2,44 m
B. Gesamtbreite (Achsen eingezogen)	2,49 m
Gesamtbreite (Achsen ausgefahren)	3,81 m
C. Drehwagenüberhang (Arbeitskondition)	1,68 m
D. Bauhöhe	3,05 m
E. Länge	13,67 m
Transportlänge	10,64 m
F. Radstand	3,81 m