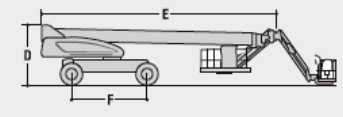
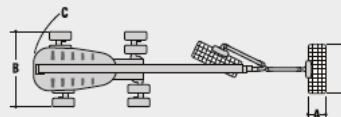
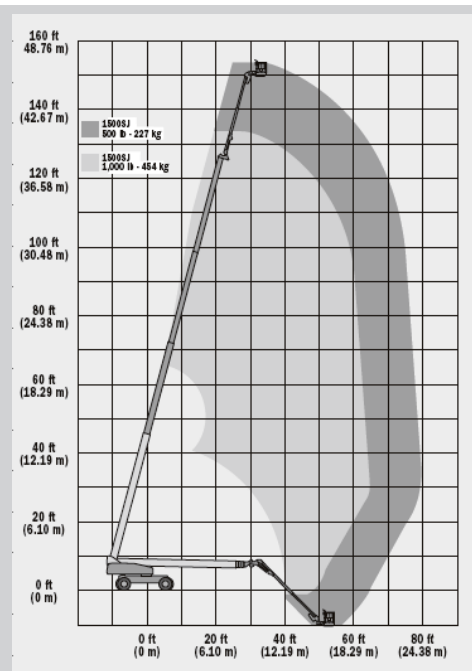


### GT 480-25 AkLP

## Diesel – Teleskoparbeitsbühne 47,72 m – JLG 1500 SJ

Max. Arbeitshöhe	47,72 m
Plattformhöhe	45,72 m
Max. seitr. Reichweite	24,38 m
Tragkraft Plattform	230 kg
Plattformlänge	0,91 m
Plattformbreite	2,44 m
Plattformschwenkbereich	180 °
Vertikaler verstellbarer Korbarm	ja
Korbarm Gesamtlänge	7,62 m
Schwenkbereich des Oberwagens	360 °
Max Steigfähigkeit	40 %
Transportlänge	18,82 m
Transportbreite	2,49 m
Transporthöhe	3,05 m
Bereifung	Geländereifen
Zugelassen für	Innen & Außen
Geländegängig	ja
Antrieb	Diesel - Allrad
Pendelachse	ja
Eigengewicht	22:00 kg



A. Plattformgröße	0,91 m x 2,44 m
B. Gesamtbreite (Achsen eingezogen)	2,49 m
Gesamtbreite (Achsen ausgefahren)	3,81 m
C. Drehwagenüberhang (Arbeitskondition)	1,68 m
D. Bauhöhe	3,05 m
E. Länge	18,82 m
Transportlänge	13,11 m
F. Radstand	3,81 m