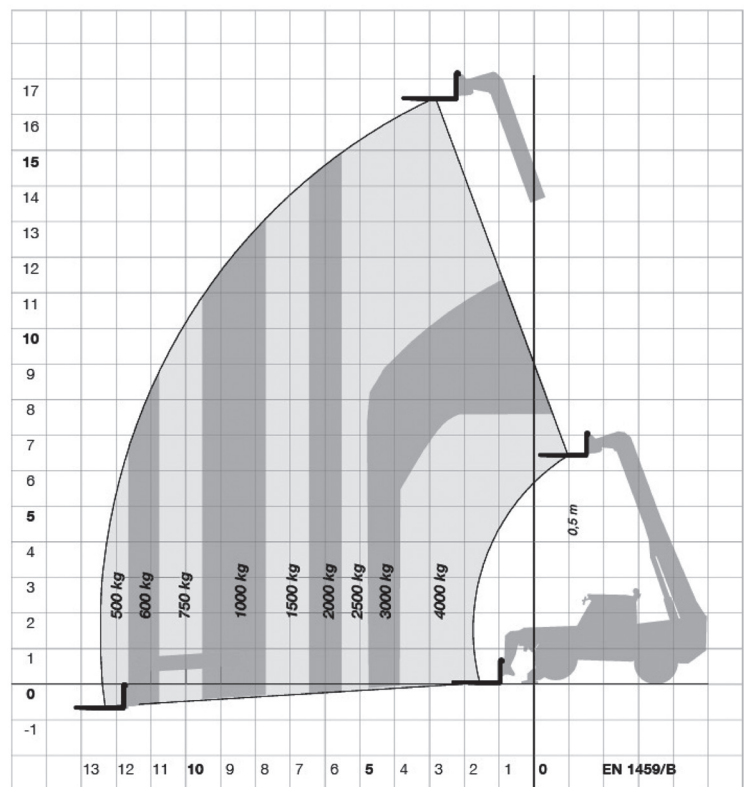
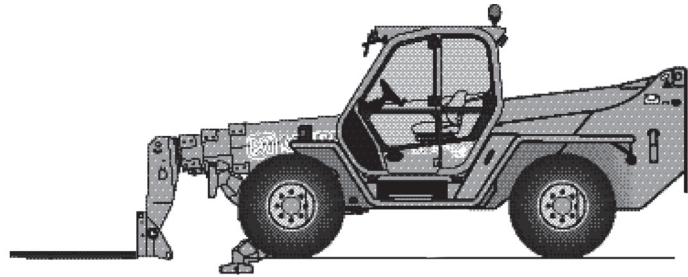


GTS 168-40

Diesel – Teleskopstapler 16,70 m – Merlo P 40.17

Max. Tragfähigkeit	4.000 kg
Max. Hubhöhe	16,70 m
Max. Reichweite	12,50 m
Max. Höhe bei max. Tragfähigkeit	7,70 m
Max. Reichweite bei max. Tragfähigkeit	3,90 m
Reichweite bei max. Hubhöhe	2,80 m
Tragfähigkeit bei max. Hubhöhe	2.500 kg
Tragfähigkeit bei max. Reichweite	500 kg
Drehung des Oberwagens	starr
Gesamtlänge (ohne Gabel)	5,80 m
Gesamtbreite	2,40 m
Gesamthöhe	2,51 m
Antrieb	Diesel Allrad
Eigengewicht	10.350 kg



Mit Lastgabel auf Abstützung